

# WU Geographie



## Warum Geo?

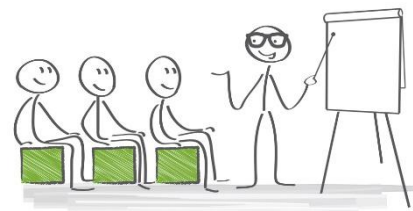
- Teil des gesellschaftswissenschaftlichen Aufgabenfelds (Fächergruppe II)
- Verbindungsglied zwischen anderen Fächern (PoWi, Geschichte, Biologie, Chemie,...)
- Ziel: sich mit verschiedenen Perspektiven eines geographischen Raums vertraut machen.
  - Globale und regionale Verknüpfungen erkennen
  - Auseinandersetzung mit Mensch-Umwelt-Beziehungen
- Stärkung von interdisziplinärem Lernen und multiperspektivischer Beurteilung von Sachverhalten (Schwerpunkt: Nachhaltigkeit)
- Geo-Unterricht ist in der Oberstufe möglich und ist ein beliebtes Prüfungsfach im Abitur!



## Inhalte

Es gibt vier Module, die auf die vier Halbjahre des WU verteilt sind. Eigene Themenvorschläge und Schwerpunkte können von jederzeit eingebracht werden!

Es finden keine Lernkontrollen statt, sondern es gibt andere Arten der Leistungsmessung, wie z.B. Projektarbeit, Präsentationen, Exkursionen, ...



### 9.1 „Dem Großen und Ganzen auf der Spur!“

Geographische Experimente

### 9.2 „Wir planen eine Exkursion!“

Materialbasierte Erkundung des Nahraumes



### 10.1 „Die Welt mit Karten verstehen“

Karten als Werkzeug

### 10.2. Heranführung an die wissenschaftlich-geographische Arbeitsweise

Mögliche Schwerpunkte: Klimawandel, Nachhaltigkeit, Raumverständnis, Mensch-Umweltbeziehungen

→ **Der Geo-WU soll das Interesse an unserer Welt und dem Fach ausweiten und helfen, Zusammenhänge und Prozesse besser zu verstehen.**

**Bei allen Themen soll auch immer ein Bezug zu unserem Nahraum im Vordergrund stehen!**

Kontakt: [j.knack@lahntalschule.de](mailto:j.knack@lahntalschule.de)

